



Szanowni Państwo,

przekazujemy dyrektorom szkół, nauczycielom, uczniom oraz wszystkim osobom zainteresowanym dziedzictwem naszego regionu propozycje wydarzeń kulturalno – oświatowych, które odbędą się w tomaszowskim Muzeum w roku szkolnym 2015/2016.

Mamy nadzieję, że nasza oferta stanie się dopełnieniem szkolnych programów nauczania, przyczyni się do poszerzenia wiedzy, rozwijania zainteresowań i zachęci do odwiedzania naszej placówki. Proponujemy Państwu ekspozycje czasowe, udział w projektach edukacyjnych, warsztatach, zajęciach terenowych, spotkaniach i wydarzeniach, których głównymi atutami są interdyscyplinarność, różnorodność form i tematów oraz pomocy dydaktycznych, ze szczególnym uwzględnieniem obiektów muzealnych.

Mamy nadzieję, że, odwiedzając Państwo naszą placówkę i z przyjemnością będą do nas wracać.

Serdecznie zapraszamy

## PROPOZYCJE IMPREZ KULTURALNO - OŚWIATOWYCH

### WYSTAWY CZASOWE

„100-lecie – Jubileusz istnienia „Trójki””, do 27 IX 2015 r.(sala wystaw czasowych)

„Głośnia, zakańczona, zniszczona i piękna Hawana”, do 11 X 2015 r.

„Przyroda Puszczy Białowieskiej”, do 2 X do 15 XI 2015 r.(sala wystaw czasowych)

„Karol Wojtyła. Droga do Świętości. Jan Paweł II w filatelistyce i numizmatyce”, od 23 X do 29 XI 2015 r.(sala odczytowa)

„Biennale SAP”, od 20 XI 2015 r. do 10 I 2016 r. (sala wystaw czasowych)

„Ceramika”, od 11 XII 2015 r. do 10 I 2016 r. (sala odczytowa)

„Henryk Sienkiewicz. Dla pokrzepienia serc (1846-1916), od 15 I do 28 II 2016 r.(sala wystaw czasowych)

„Jubileusz 50-lecia Towarzystwa Przyjaciół Muzeum”, od 11 III do 3 IV 2016 r. (sala odczytowa)

„Poczet Królów i Książąt Polskich”, od 18 III do 8 V 2016 r. (sala wystaw czasowych)

„Znaki Państwa Polskiego”, od 8 IV do 8 V 2016 r. (sala odczytowa)

Prezentacja przedmiotów przekazanych na Aukcję Kolekcjonerską, od 10 do 15 V 2016 r. (sala wystaw czasowych)

„Gala Dyplomowa uczniów Liceum Plastycznego im. St.

Wyspiańskiego w Tomaszowie Mazowieckim”, od 14 V do 12 VI 2016 r.

„Moja Przygoda w Muzeum” pokonkursowa, V/VI 2016 r.

„Malarstwo Blandyny Firuty”, VI/VII 2016 r. (sala wystaw czasowych)

### PROJEKTY

■ Muzealna Akademia Malucha. VII Edycja - cykl spotkań muzealnych dla uczniów klas I–III szkół podstawowych,

■ Klub Młodego Muzealnika – program edukacyjny dla uczniów szkół gimnazjalnych i ponadgimnazjalnych w ramach kół zainteresowań lub tzw. „godzin karcianych”,

■ 966 – Chrzest Polski – projekt wystawienniczo – edukacyjny z okazji 1050 rocznicy przyjęcia Chrztu przez Mieszka I

## SPOTKANIA Z HISTORIA I NIE TYLKO... ( wstęp bezpłatny)

### Najbliższe spotkania:

25 IX godz. 17.00 – Barwa i broń 4 Pułku Artylerii Ciężkiej- wykład Sławomira Klimowicza

16 X godz.17.00 „ Świątowanie w Bizancjum – wykład dr hab. J. Bonarka

27 XI godz. 17.00 – Księżna Diana Spencer – mity, fakty, legendy – wykład dr Agnieszki Staneckiej (?)

XII - „Od A do Z” (?)

### WYDARZENIA:

■ Europejskie Dni Dziedzictwa 2015, 18/19/20 IX 2015 r.( wstęp bezpłatny)

■ Muzealny Tydzień z Książką. Hasło: Na tropie tajemnic. III edycja, od 1 do 5 XII 2015 r. W programie: spotkania autorskie, warsztaty językowe ( liczba miejsc ograniczona), Mikołajkowy Kiermasz Książek

■ Pokaz kotów rasowych, 6 XII godz. 10.00 – 18.00, ( cena: 5 zł/os.)

■ Koncert bożonarodzeniowy, 18 XII 2015 r. godz. 17.00( wstęp bezpłatny)

■ II Wystawa - Giełda minerałów, skał, skamieniałości i wyrobów jubilerskich, 5-6 III.2016 r. ( 5 zł. bilet dwudniowy)

■ Kiermasz Palm i Pisanek Wielkanocnych, 18.III.2016 r. w. godz. 10.00 – 14.00 ( bilet wstępu: 2 z ł.)

■ Noc Muzeum, 14/15.V.2016 r ( wstęp bezpłatny)

### KONKURSY

Moja przygoda w Muzeum – plastyczny, IV – V 2016 r.

**WARSZTATY Z ZAKRESU MUZEALNICTWA-** zajęcia edukacyjne dla przedszkolaków, uczniów szkół podstawowych, gimnazjalnych i ponadgimnazjalnych przybliżające wiedzę o muzeum, muzealnictwie i muzealiach, wzbogacone prezentacjami multimedialnymi, pracą z eksponatem, zagadkami, rebusami, itp.:

**Podróż po Muzeolandii** – pierwsza wizyta w Muzeum – zajęcia dla przedszkolaków i uczniów klas I – III szkół podstawowych,

**Muzeum bez tajemnic**, wykład i zajęcia warsztatowe dla uczniów szkół podstawowych i gimnazjów.

**Muzeum – Muzealia – Muzealnik** – interaktywne warsztaty muzealne, których efektem jest stworzenie przez uczestników zajęć ekspozycji czasowej.

**Wizyta w Muzeum – to nie boli...** – zajęcia dla uczniów gimnazjów i szkół ponadgimnazjalnych,

**Encyklopedia – Muzeum – „ Wujek Google? Współczesne źródła wiedzy** – zajęcia dla uczniów szkół podstawowych, gimnazjalnych i ponadgimnazjalnych

**Przedsiębiorstwo „non profit” – Muzeum-** zajęcia dla uczniów szkół gimnazjalnych i ponadgimnazjalnych,

**Muzeobiznes – gra edukacyjna**, planszowa dla młodzieży

**Pociąg do Kultury** – zajęcia dla uczniów szkół podstawowych i gimnazjalnych

**Muzealne podchody – Poszukiwanie Skarbu** – gra edukacyjna dla uczniów szkół podstawowych i gimnazjalnych

**3 X Z, czyli Zabawy, Zagadki i Zadania z muzealnego kufra** – zajęcia warsztatowe dla przedszkolaków i uczniów szkół podstawowych

### SPOTKANIA Z ARCHEOLOGIA

Zawód archeolog. Na czym polega praca archeologa.

Zajęcia przybliżające specyfikę pracy archeologa, zarówno w terenie (m.in. wykopaliska, badania powierzchniowe) jak i pracę gabinetową w muzeum (konserwacja, dokumentacja i inwentaryzacja zabytków).

### Poznajemy prace archeologa – odkrywamy zabytki.

Zajęcia terenowe imitujące prawdziwe badania wykopaliskowe

**Pradzieje środkowego dorzecza Pilicy (kiedy Tomaszowa nie było).**

Lekcja muzealna

**Obrazek pogrzebowy na terenie środkowego dorzecza Pilicy.**

Lekcja prowadzona w oparciu o stałą wystawę archeologiczną,

**Zagadki średniowiecza (m. in. na przykładzie zabytków**

**średniowiecznej architektury w okolicach Tomaszowa**

**Mazowieckiego)-** lekcia muzealna

**Cudze chwalicie, swego nie znacie (omówienie najciekawszych odkryć archeologicznych w regionie)-** lekcia muzealna

### SPOTKANIA Z HISTORIA

**Co nam mówią stare zdjęcia ? (warsztaty)**

Warsztaty muzealne przeznaczone dla dzieci i młodzieży ( m.in. praca ze źródłem historycznym)

**Jaśnie Państwo z pałacu nad Wolbórką (warsztaty)**

„Rosi” – transporter opancerzony. Skarb z głębin Pilicy (warsztaty) -

Zajęcia poświęcone są jednemu z najcenniejszych eksponatów tomaszowskiego muzeum.

**Zamki, dwory i pałace Tomaszowa i okolic (lekcia + prezentacja)**

**Epoka Grunwaldu. Wizja literacka i prawda historyczna (lekcia + prezentacja)-** Lekcja przeznaczona jest głównie dla gimnazjalistów omawiających „Krzyżaków” Henryka Sienkiewicza

**Hymn, godło, flaga, barwy** wykład i zajęcia plastyczne zajęcia dla przedszkolaków i uczniów szkół podstawowych .

**Legends i podania o Tomaszowie i okolicach”**, wykład i zajęcia plastyczne .

**Co widziała Panna na niedźwiedziu”** – historia Tomaszowa dla najmłodszych,

**Znam moje miasto”**, spacer ulicami Tomaszowa /90 min./ i zajęcia warsztatowe /90 min./

**Historia Tomaszowa. Budujemy dawny Tomaszów /90 min.-** zajęcia dla uczniów szkół podstawowych i gimnazjalnych,

**Cudze chwalicie swego nie znacie... Atrakcje turystyczne Ziemi Tomaszowskiej”-zajęcia dla uczniów szkół podstawowych, gimnazjalnych i ponadgimnazjalnych.**

### SPOTKANIA Z PRZYRODA

Cykl „Z ekologia na ty” :

**Podstawy ekologii** – prezentacja multimedialna, karty pracy: krzyżówki, rebusy, zagadki

**Las fabryką życia** - prezentacja multimedialna, karty pracy: krzyżówki, rebusy, zagadki

**Zależności pokarmowe w biocenozie leśnej** - prezentacja multimedialna, karty pracy: krzyżówki, rebusy, zagadki

**Strategia zimowa zwierząt** - prezentacja multimedialna, karty pracy: krzyżówki, rebusy, zagadki

**Ekologiczny styl życia. Moda czy konieczność** - prezentacja multimedialna, karty pracy: krzyżówki, rebusy, zagadki

**Cykl „Spotkania z przyrodą” :**

**Zabytki przyrody powiatu tomaszowskiego** – lekcia muzealne

wzbogacona prezentacją multimedialną

**Ptaki nasi mali sąsiedzi** - prezentacja multimedialna, karty pracy:

krzyżówki, rebusy, zagadki

**Dlaczego kaczka nie tonie?** - prezentacja multimedialna, karty pracy

**Opowieść o drzewach** - prezentacja multimedialna, karty pracy:

zagadki, rebusy, rozpoznawanie gatunków drzew rosnących w parku przymuzealnym i ocenienie ich wieku.

**Co nam daje las** - prezentacja multimedialna, karty pracy: krzyżówki, rebusy, zagadki, malowanki

**Las i jego mieszkańcy** - prezentacja multimedialna, karty pracy:

krzyżówki, rebusy, zagadki, malowanki

**Ślady zwierząt leśnych** - prezentacja multimedialna, karty pracy:

krzyżówki, rebusy, zagadki

**Zależności pokarmowe w lesie** - prezentacja multimedialna, karty

pracy: krzyżówki, rebusy, zagadki

**Jesienny las** - prezentacja multimedialna, karty pracy: krzyżówki,

rebusy, zagadki

**Wiosenny las** - prezentacja multimedialna, karty pracy: krzyżówki,

rebusy, zagadki

**Leśne koło fortuny** – film , koło fortuny

#### **SPOTKANIA Z LITERATURA**

**Śladami Juliana Tuwima po Tomaszowie i okolicach** – lekcja muzealna

**Od Rejmenta do Reymonta** - lekcja muzealna

**Biblia – arcydzieło wszechczasów** – lekcja muzealna

**Rendez vous z Mickiewiczem** – lekcja muzealna

**Przeprawa przez Stumilowy las** – gra edukacyjna dla uczniów klas I – III

szkół podstawowych

**Lokomotywa i ... inne wiersze Juliana Tuwima**-warsztaty literacko –

plastyczne dla klas I – III szkół podstawowych

#### **SPOTKANIA ZE SZTUKĄ**

**Zamieniamy kolor w barwę** – grupy wiekowe 7 – 9 lat ; czas trwania

zajęć 1 godz. zegarowa ; cena - 4,-

**Obraz –barwa –kształt** – to zajęcia adresowane do młodszej grup

w wieku 5 – 9 lat

**Monotypia i inne techniki graficzne**–warsztaty plastyczne

**SŁUCHAM-PATRZĘ-TWORZĘ** – „ Czy muzykę da się namalować? –

warsztaty muzyczno – plastyczne dla najmłodszych

**Zabawy z modeliną**- nauka lepienia ozdób z modeliny tematy:

„ Kwiat dla Mamy i Taty”, „ Ja też potrafię”

#### **SPOTKANIA Z ETNOGRAFIĄ:**

**„Wokół choinki”** – warsztaty etnograficzne dla najmłodszych, podczas

których dzieci zapoznają się z metodami wykonywania tradycyjnych

ozdób choinkowych.

**„Tradycyjna Palma Wielkanocna”** – warsztaty dla dzieci i młodzieży,

podczas których będzie można wykonać tradycyjną palmę

wielkanocną.

**„Czas świętowania”** – warsztaty etnograficzne wprowadzające w okres

Wielkanocy, III 2016 r.

**„ Rok obrzędowy w regionie rawsko - opoczyńskim”,** warsztaty

etnograficzne dla uczniów szkół podstawowych, gimnazjów.

**„ Zawód – etnograf”** – warsztaty etnograficzne dla dzieci i młodzieży.

**„ Święci Patroni”** – wykład i warsztaty dla dzieci i młodzieży.

**„Wokół obrzędowości rodzinnej”** - wykład i warsztaty dla dzieci

i młodzieży.

#### **SPOTKANIA W MUZEALNEJ BIBLIOTECE**

**„ Ekslibris – znak własnościowy książki**

**„ Jestem Muzealnikiem .Zawód – bibliotekarz”**

**„Języczek wędrowniczek – zabawy słowem dla najmłodszych”**

#### **ZAJĘCIA MUZEALNE**

##### **W SCENERII WYSTAWY CZASOWYCH:**

**Puszcza Białowieska – bezcenny dar natury** - prezentacja

multimedialna, karty pracy: krzyżówki, rebusy, zagadki

**Zabawy zwierząt w chowanego** - prezentacja multimedialna, karty

pracy: krzyżówki, rebusy, zagadki

**Tajemnice lasu naturalnego** - prezentacja multimedialna, karty pracy:

krzyżówki, rebusy, zagadki

**Funkcje martwego drewna w lesie** - prezentacja multimedialna, karty

pracy: krzyżówki, rebusy, zagadki

**Spotkanie z Henrykiem Sienkiewiczem, I/II 2016 r.**

**Znaki Państwa Polskiego** – warsztaty w scenerii wystawy pod tym

samym tytułem. Podczas zajęć uczestnicy zapoznają się z historią symboli narodowych.

**Tajemnice dynastii Piastów.** Zajęcia w scenerii wystawy czasowej pt.

„Poczet Królów i Książy polskich”, wypożyczonej z Muzeum Lalek

w Pilźnie. Podczas zajęć uczestnicy zapoznają się z ciekawostkami

z życia władców z dynastii Piastów o których nie mówi się na lekcjach historii.

#### **LEKCJE MUZEALNE**

##### **REALIZOWANE W OPARCIU O WYSTAWY STAŁE :**

#### **DZIAŁ ETNOGRAFICZNY – mgr Michał Pajak**

- Dziedzictwo regionu rawsko - opoczyńskiego, obejmujące: sztukę ludową, zwyczaje rodzinne, zwyczaje doroczne, tkactwo i strój, zdobnictwo i wystrój XIX - wiecznej izby mieszkalnej oraz tradycyjne rzemiosła wsi .

Na specjalne życzenie możliwość organizacji spotkania

z twórcą ludowym oraz przeprowadzenia warsztatów twórczych.

#### **DZIAŁ ARCHEOLOGICZNY: dr Mariusz Ziółkowski**

- Dawno, dawno temu...Pradzieje okolic Tomaszowa
- Obrządek pogrzebowy w dorzeczu Pilicy w okresie od II tys p.n.e. do III w.n.e.

#### **DZIAŁ HISTORYCZNY: dr Gabriela Ziółkowska**

- Ostrowscy i Tomaszów
- Historia Tomaszowa Mazowieckiego

#### **DZIAŁ PRZYRODNICZY: mgr Ewa Przybysz**

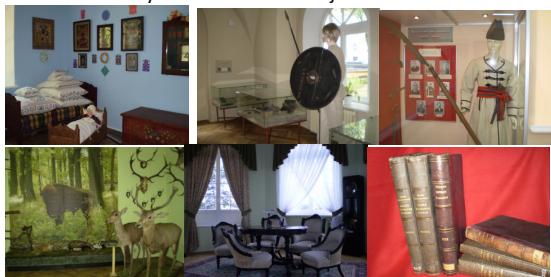
- Zabytki przyrody powiatu tomaszowskiego
- Fauna leśna

#### **DZIAŁ SZTUKI: Grażyna Srebrzyńska**

- XIX wieczne wnętrza pałacowe

#### **BIBLIOTEKA – mgr Jolanta Goździk**

- Zbiory biblioteki muzealnej



## **Oferta imprez kulturalno - oświatowych na rok szkolny 2015/2016**



O aktualizacji i zmianach w ofercie będziemy informować na bieżąco. Zapraszamy do odwiedzania muzealnej strony internetowej [www.muzeumtomaszow.pl](http://www.muzeumtomaszow.pl)

Bliższe informacje, zgłaszanie grup, ustalanie terminów spotkań - tel.: 44 724 48 48